

# Freizeitkarte.at

## Virtuelle Freizeitkarten



A screenshot of a Mozilla Firefox browser window displaying the website <http://www.freizeitkarte.at>. The browser's address bar shows the URL: `http://www.freizeitkarte.at/freizeitkarte.php?gebiet_id=57&tour_id=&type=gebiet&tour_`. The page title is "Freizeitkarte für DACHSTEIN-Rundwanderweg".

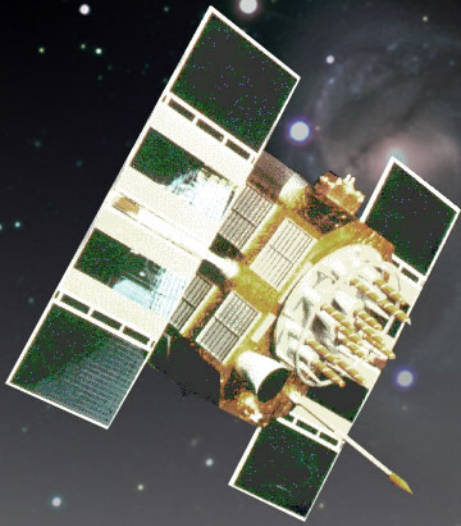
The website interface includes a top navigation bar with icons for various functions: TEXT, RECORD, FAHNR, MAPS, EARTH, GPS, PROFIL, MEDIA, REGION, INDIVID, TOURER, ROUTE, DIR, LEGEND, HINW, MAFT, PDF, PRINT, SUCH, GUIDE, SE, CH, IS, DR. Below this, there are buttons for "alle Touren", "Detailinfos", and "Funktionen".

The main content area is titled "Gosau" and has tabs for "Berg", "Alm", and "Tal". Under the "Berg" tab, a list of trails is shown, including "DACHSTEIN-Rundwanderweg", "DACHSTEIN-Rundwanderweg v", and "Sarstein".

The central part of the page features a large image labeled "Bild 4 von 77 : Gablonzer Hütte - Stuhalm-Theodor Körner Hütte : Gosau". This image shows a panoramic view of a mountain range with several green and red markers indicating specific points of interest. Below the image are navigation controls, including a "Tourbeschreibung" button and arrows for navigating through the image gallery.

At the bottom right of the screenshot, there is a copyright notice: "©1998- 2008 by outdoorland.org & mediasoft".





## GPS-Technologie



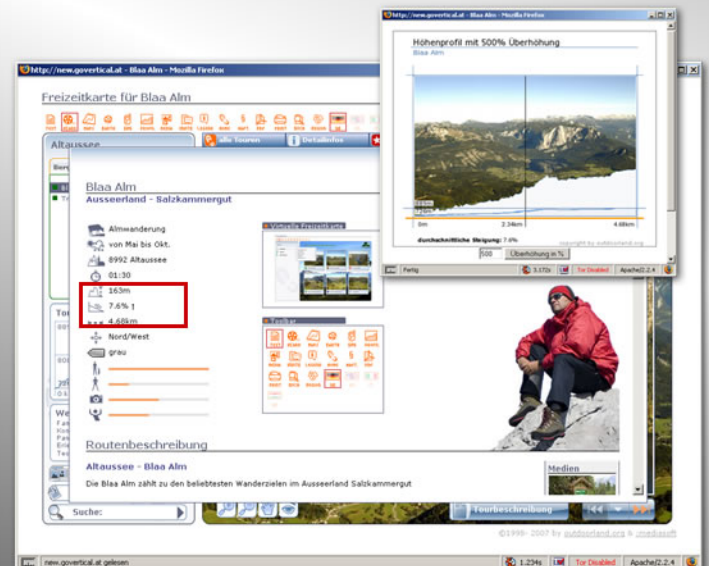
3D Ansichten mittels Schnittstelle zu Google Earth

Zoombare Karten und Satelliten-Bilder direkt im Browser mit Google Maps

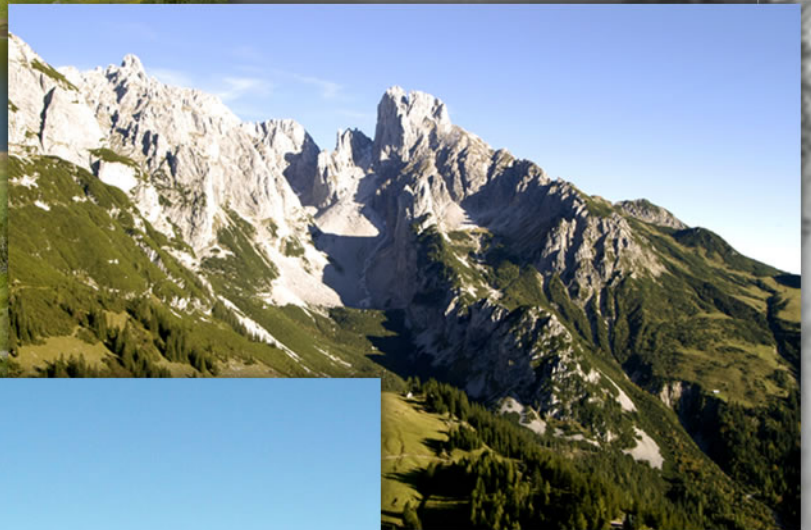
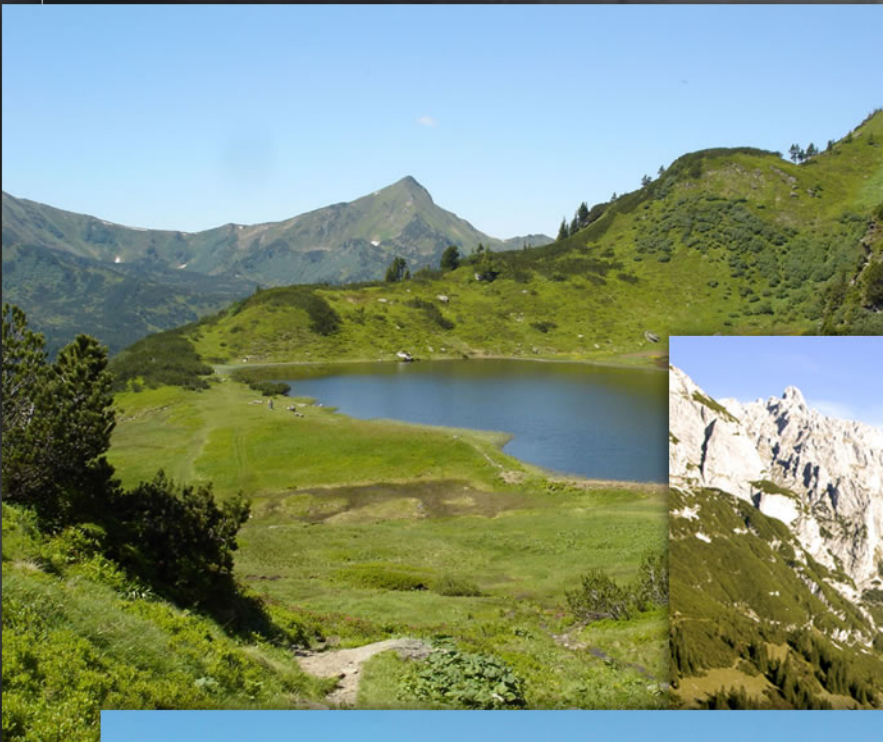
Höhenprofil, durchschnittliche Steigung, Entfernung...

Ein Projekt von

**mediasoft**



*Nicht nur ausgefeilte  
Technik sondern auch  
atemberaubende  
Landschaftsaufnahmen*



# Datenbank gestützte Inhalte

## Multimedia



## GPS-Tracks und Waypoints



## Beschreibung

Vorderer Gosausee · Gublerner Hütte

Am Fuße des Gosau-Kammes gehen wir am Ausflusweg unterhalb der Buchenwälder zur Hölzgerhütte. Wir starten unseren DSWW (Dachstein Rund-Wander Weg) am Parkplatz des Vorderen Gosausees.

Vom Parkplatz ausgehend gehen wir ca. 200 m bis zum GTI am Gosausee (937m). Linker Hand am GTI vorbei und durch rechts des Sees zur Hölzgerhütte. Wir gehen Richtung mit der Weg Nr. 612/624. Dort beginnen wir unseren Weg 824 Gublerneralm, in Richtung Gublerneralm. Hier gehen wir mit einem leichten Anstieg, welcher sich immer abflacht, wieder am Fuße des Gublerneralmes in Richtung Gublerneralm. Bei der Gublerneralm (923/912) steigen wir auf die Gublerneralm (923/912) gehen wir rechts weiter in Richtung Gublerneralm und kommen auf unserem Weg vorbei zur Kreuzgeralm.

Durch einen herrlich bunten Laubwald setzen wir unseren Weg fort, bis zur Gublerneralm (922m), welche wir nach ca. 40 min Gehzeit erreichen. Bei einer kurzen Rast genießen wir den Ausblick auf den Gosaukopf und hinunter auf den vorderen Gosausee und den dahinter liegende imposante Dachsteinmassiv.

## Editor

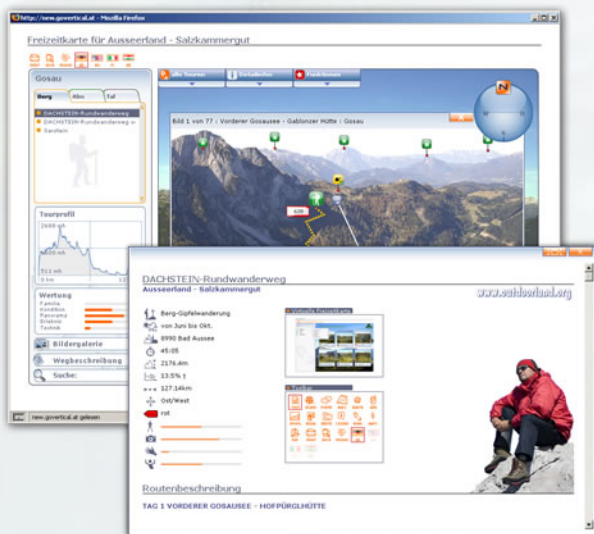
:mediasoft Kurz KG



Regional-Manager



# Dynamische Inhalte



- Updatefähig
- Design anpassbar
- Variable Ausgabe auf verschiedene Medien

- ▮ GPS-Download
- ▮ Schnittstelle zu Google Earth
- ▮ Ausgabe auf Google Maps
- ▮ PDF Download
- ▮ Druckversion
- ▮ Höhenprofil
- ▮ uvm.

# Virtuelle Freizeitkarten

The screenshot displays a web-based virtual leisure map for the Altaussee region. The interface is divided into several sections:

- Top Navigation:** A menu with options like 'Übersicht', 'Erleben', 'Wandern', 'Themenweg', and 'Familie'. A dropdown menu for 'Erleben' lists locations such as 'Altaussee', 'Bad Aussee', and 'Grundlsee'.
- Main Map:** A 3D terrain view showing a hiking route. A 'Sonderfunktionen' (Special Functions) popup is overlaid on the map, offering options like 'GPS-Daten downloaden', 'Tour empfehlen', 'Druckversion', 'Google Earth KML', and 'Tour als PDF downloaden'.
- Left Sidebar:** Contains a 'Tourprofil' (Tour Profile) with a height graph showing a maximum of 1836m and a distance of 4km. Below it are 'Wertung' (Rating) bars for 'Familie', 'Kondition', 'Panorama', 'Erlebnis', and 'Technik'. There are also buttons for 'Bildergalerie', 'Wegbeschreibung', and a search field.
- Bottom Left:** A 'Betriebe' (Businesses) list with categories like 'Gastronomie', 'Hotel', 'Parkplatz', etc., and a 'Fertig' button.
- Bottom Right:** A 'Bildübersicht' (Image Overview) window showing a grid of landscape photos with a red box indicating the current view area.

## Betriebe

- ▮ Die Standorte in der Region
- ▮ Bildergalerie
- ▮ Wegbeschreibung
- ▮ Schnellsuche
- ▮ Schnellnavigation
- ▮ Höhenprofil
- ▮ Zoom und Kontrastmodus
- ▮ Features wie Google Earth Schnittstelle, PDF-Download, Tour empfehlen...

## Bildübersicht und Schnellnavigation

# Betriebe

http://new.govvertical.at - Mozilla Firefox

## Freizeitkarte für Ausseerland - Salzkammergut

[Print](#) [Suche](#) [Region](#) [DE](#) [EN](#) [IT](#) [NL](#)

### Pichl-Kainisch

**Berg** Alm Tal

- DACHSTEIN-Rundwanderweg
- DACHSTEIN-Rundwanderweg v...
- Sarstein

#### Tourprofil

2688 mh  
1800 mh  
511 mh  
0 km 127 km

#### Wertung

Familie  
Kondition  
Panorama  
Erlebnis  
Technik

#### Restaurant "Musterstubn"

Warme Küche: Mo-Do:  
16.00-22.00 Uhr, Fr-So: 11.30-22.00 Uhr kein Ruhetag.

Ausgangspunkt für zahlreiche Wanderungen im Loser-Gebiet und Totes Gebirge. Mountainbike-Touren nach Bad Ischl, rund um den Sandling etc. "Dorf Aussee" der Hüttenurlaub mit Komfort im Ausseerland. Gesamt 100 Betten in 15 Hütten. Spezielle Kinderangebote, Reiten und Streichelzoo.

**Adresse:**  
Hannes und Sonja Muss  
Musterpass 94  
8992 Altaussee

**Tel:** +43(0)3622/71882  
**eMail:** hantl@erststaj.org  
**Web:** www.Musterstuh.at

#### Google Maps

#### Ausstattung

#### Preise

Alle Preise sind inkl. 20% MwSt

	Sommer	Winter
Einbettzimmer	39€	35€
Zweibettzimmer	69€	65€
Mehrbettzimmer	79€	75€

#### Touren

- Loser
- Blaas Alm

alle Touren
Detailinfos
Funktionen

Bild 51 von 77 : Strummen - Ödensee : Pichl-Kainisch

©1998- 2007 by outdoorland.org & mediasoft

[Tourbeschreibung](#)

### Google Maps

**Gasthof Loser**  
Warme Küche: 11.30-14.30 Uhr, 17.30-21.30 Uhr, Ruhetag:Freitag  
[Details...](#)

### Wegpunkte

- Restorant
- Hells Loserhütte
- Ausseer
- Restorantshütte
- St. Schneidewirt
- Muster Restaurant
- Loser 1.03km

- ▮ Textinhalte
- ▮ Geographische Informationen
- ▮ Ausstattung
- ▮ Preistabelle
- ▮ Multimedia (Bilder, Dokumente, Sound..)
- ▮ Touren, welche an diesem bestimmten Standort vorbei führen
- ▮ Darstellung auf Google Maps und Google Earth

# Tourenbeschreibungen

http://new.outdoorland.info.local - Loser - Mozilla Firefox

**Loser**  
Ausseerland - Salzkammergut www.outdoorland.org

- Berg-Gipfelwanderung
- von Juni bis Okt.
- 8992 Altaussee
- 02:00
- 340m
- 23.7% ↑
- 3.97km
- Nord/Süd
- rot

**Virtuelle Freizeitkarte**

**Toolbar**

- ▮ Tourentyp / Sportart
- ▮ Beste Jahreszeit
- ▮ Startort
- ▮ Dauer der Tour
- ▮ Höhenunterschied
- ▮ durchschnittliche Steigung
- ▮ Entfernung
- ▮ Hangausrichtung
- ▮ Schwierigkeitsgrad
- ▮ Bewertung  
(Familientauglichkeit, Kondition, Panorama, technische Schwierigkeit, Erlebnis)

- ▮ Virtuelle Freizeitkarte
- ▮ Google Maps Darstellung
- ▮ Google Earth Schnittstelle
- ▮ Forum
- ▮ GPS-Download
- ▮ Höhenprofil
- ▮ Medien-Galerie  
(Bilder, MP3, Filme, Panoramen)
- ▮ Tour empfehlen
- ▮ Legende
- ▮ PDF-Export der Tour
- ▮ Drucken
- ▮ Tour Suchen
- ▮ Regions-Informationen
- ▮ Sprachen

## Jeder Abschnitt separat mit Infos und Bildern

### Hochanger - Augstsee

Von der Wetterstation am Hochanger gehen wir ein Teilstück auf dem traditionellen Weg. Nach kurzer Gehzeit, vorbei an verwittertem Kalkgestein mit sogenannten "Wasserrunzen" gelangen wir zum sehenswerten Loserfenster, einem Felsloch (interessante Felsformation) mit bemerkenswerter Aussicht zum Schönberg bzw. hinunter zur Gschwandt-Alm und zum Toten Gebirge. Über eine seilversicherte Stelle, welche aber mit durchschnittlicher Trittsicherheit ohne Probleme zu meistern ist, erreichen wir den unter uns liegenden Augstsee.



"Bergwanderwege" mit teilweise schmalen und abschüssigen Wegstrecken. Trittsicherheit, Schwindelfreiheit, entsprechende körperlicher Verfassung und Ausrüstung werden vorausgesetzt.

### Medien



[mehr >>](#)

### Augstsee - Loserhütte

Am Ostende des Sees geht es noch einige Meter bergauf und kommen zur Markierung Parkplatz Augstsee und Loserhütte.

Nun sind es nur mehr einige hundert Meter und wir haben unser Ziel die Loseralm erreicht gönnen uns eine wohlverdiente Einkehr.



### Medien

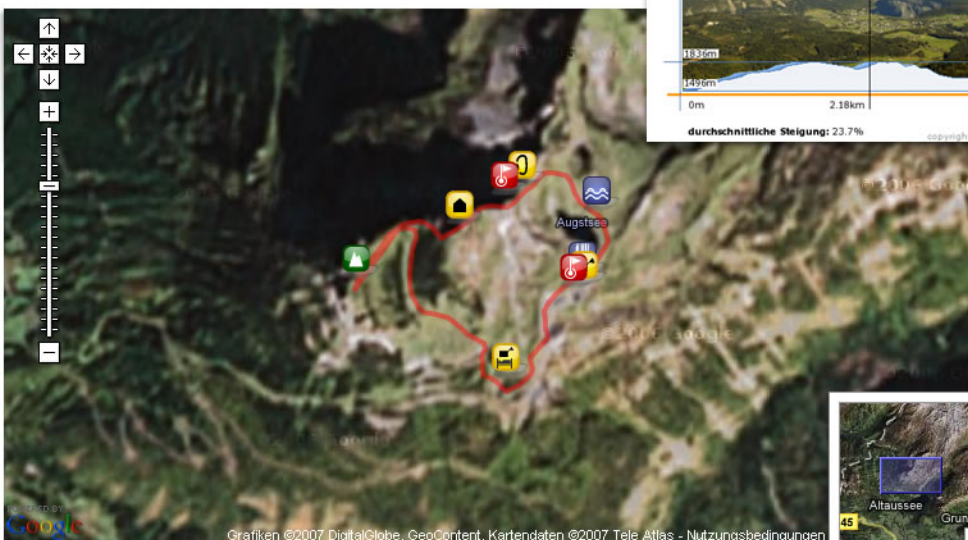


[mehr >>](#)

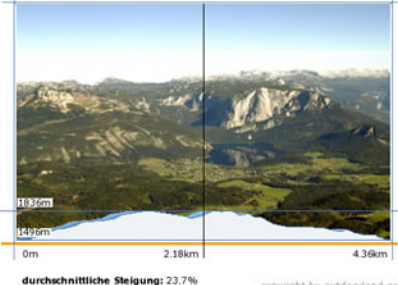
# GPS und Google Tools

http://new.outdoorland.info.local - Loser - Mozilla Firefox

Google Maps



Höhenprofil mit 0% Überhöhung  
Loser



1637m  
1499m  
0m 2.18km 4.36km  
durchschnittliche Steigung: 23.7%  
copyright by outdoorland.org

Grafiken ©2007 DigitalGlobe, GeoCentent, Kartendaten ©2007 Tele Atlas - Nutzungsbedingungen

## Wegpunkte

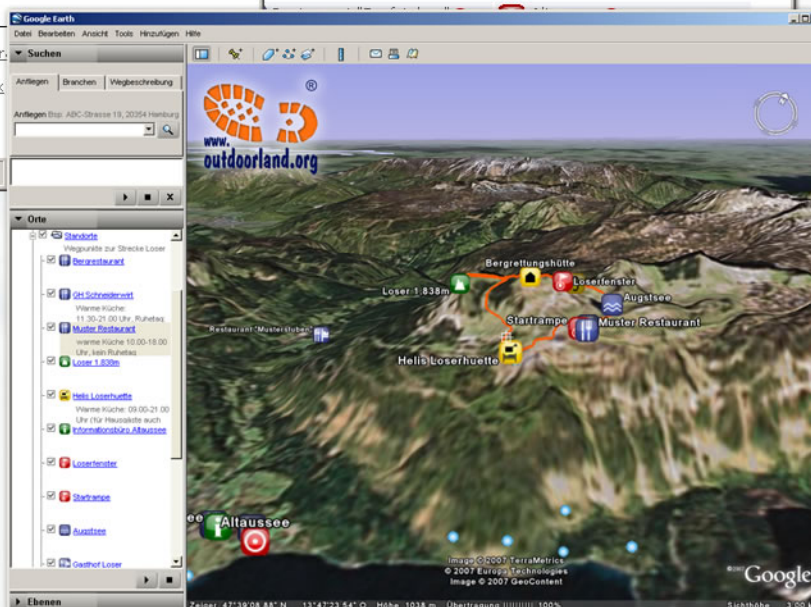
http://new.outdoorland.info.local - Unbenanntes Dokument - Mozilla Fire...

GPS-Daten downloaden

- Daten im GPX-Format (Waypoints und Tracks)
- KML für Google Earth
- Daten im CSV-Format (Waypoints / Tracks)

Fertig 0.219s

Google Earth



Suchen

Anliegen: ABC-Strasse 19, 20254 Hamburg

Orte

- Wegpunkte zur Strecke Loser
- Bergretterhütte
- Get Schönbühlwand
- Warme Küche: 11:30-21:00 Uhr, Ruhetags
- Muster Restaurant
- Warme Küche: 10:00-18:00 Uhr, kein Ruhetags
- Loser 1.838m
- Hells Loserhütte
- Warme Küche: 00:00-21:00 Uhr (für Hausbesitzer auch Informationen über Altaussees
- Loserfenster
- Starrtrampe
- Augstsee
- Ordnhof Loser

Zeiger: 47°39'08.88"N 13°47'23.54"O Höhe: 1038 m Übertragung: 100% Sichthöhe: 3.00 km

Unsere Schnittstellen zu *Google Maps* und *Google-Earth* sorgen für Satelliten-Fotos und 3D Darstellung



# Multimedia Galerie

## Medien

- ▮ Bilder
- ▮ Zip Archive
- ▮ Dokumente
- ▮ Movies
- ▮ Soundfiles
- ▮ Panoramen

http://new.outdoorland.info.local - DACHSTEIN-Rundwanderweg - Mozilla Firefox

Medien Galerie

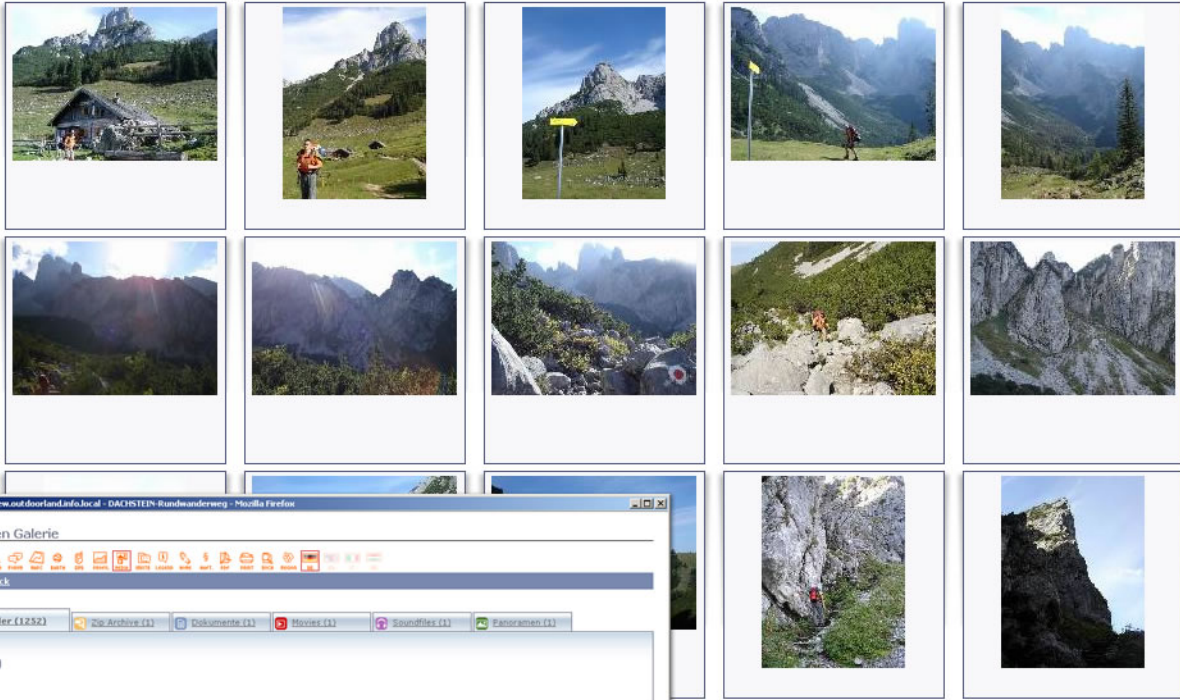
TEST UCARD F800N MAPS EARTH GPS PROFIL LOCAL ROUTE LEGEND MORE MAPS PDF PRINT SUCH REGION DE

« Zurück

Bilder (1252) Zip Archive (1) Dokumente (1) Movies (1)

Bilder

< 1 2 3 4 5 6 7 8 9 10 11 12 13 14 15 16 17 18 19 20 21 22 23 24 25 26 27 28 29 30 31 32 33 34 35 .84 >



©1998- 2007 by outdoorland.org & mediasoft

http://new.outdoorland.info.local - DACHSTEIN-Rundwanderweg - Mozilla Firefox

Medien Galerie

« Zurück

Bilder (1252) Zip Archive (1) Dokumente (1) Movies (1) Soundfiles (1) Panoramen (1)

Bilder

zurück

Fertig

http://new.outdoorland.info.local - DACHSTEIN-Rundwanderweg - Mozilla Firefox

Medien Galerie

« Zurück

Bilder (1252) Zip Archive (1) Dokumente (3) Movies (1) Soundfiles (1) Panoramen (1)

Dokumente

Titel	Beschreibung	Originalname	Grösse	Download
Wanderroute		wanderroute.pdf	54.57 KB	
Tourenprofil		Tourenprofil.pdf	53.45 KB	
Legende		legende.pdf	53.45 KB	

©1998- 2007 by outdoorland.org & mediasoft

Fertig 2.375s Tor Disabled Apache/2.2.3

# Kundenbindung

## Seite empfehlen

Forum

The screenshot shows a Mozilla Firefox browser window with two overlapping pages. The background page is a forum post titled "Was halten Sie von dieser Wanderung" with several user comments. The foreground page is a "Seite empfehlen" form with the following fields:

- Epfohlene Seite:**
- Ihr Name:**
- Ihre eMail:**
- Empfänger Name:**
- Empfänger eMail:**
- Text:**
- [Antispam] Bitte füllen Sie die dargestellte So können wir Ihre Eingabe von einer böseartigen Anti-Spam-Bild:**
- Bitte hier obiges Bild abschreiben:**
- Senden** button

The forum post in the background contains the following content:

- Roland Wallinger** heute um 14:19: **Panorama** Atemberaubender Blick aufs steirische "Tint'nfassl" (Altaussee) liebe Grüße Roland
- Bertl Seeberger** heute um 14:23: Hallo Roland! Da kann ich Dir wirklich nur recht geben!! Sensationell!! Ig
- Raimund Brandmüller** heute um 12:44: **Super Tour!** Echt Wahnsinnstour, auch Anfängern empfehlbar!!!
- Gerhard Kollinger** heute um 12:56: Für versierte Tourengänger etwas unterfordernd, aber trotzdem sehr schöne Tour!

### Bewertung oder Umfrage

Wie finden Sie diese Tour?

Vielen Dank für Ihre Stimme!

nicht empfehlenswert	<input type="checkbox"/>	2,4%
nichts besonderes	<input type="checkbox"/>	2,4%
gefällt mir gut	<input type="checkbox"/>	4,9%
gefällt mir sehr gut	<input type="checkbox"/>	9,8%
<b>wunderful!!</b>	<input checked="" type="checkbox"/>	80,5%

Wie finden Sie diese Tour?      gefällt mir sehr gut

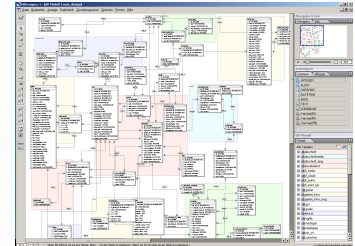
# Virtuelle Freizeitkarten

## Die virtuellen Freizeitkarten von mediasoft vereinen Technik und Empfinden.

Neben den vielen technischen Funktionen wie GPS-Ausgabe, Google Maps Integration usw. gibt es beschreibende Texte die von den Sportlern stammen, Bilder die während der Begehung gemacht werden und Flugbilder die ungewohnte Einblicke erlauben.

## Fast 70 Datenbank-Tabellen sorgen für flexible Ausgaben und Berechnungen.

Eine aufwändig gestaltete Datenbank sorgt dafür, dass der Besucher die Information bekommt, die er möchte. Tourenvergleiche, individuelle und alternative Tourverläufe, Mediengalerien oder GPS-Daten sind somit einfach zu verwalten.



## Animierte Freizeitkarten

*Die animierten Freizeitkarten sorgen für das richtige „Feeling“.*

Satellitenbilder und Kartenansichten können dem naturverbunden Wanderer nur bedingt Eindrücke vermitteln.

Flugfotos und Panoramaaufnahmen mit animierten Tourverläufen und den wichtigsten Standorten können eine bessere Vorstellung von der Schönheit der Natur transportieren.

## Die Standardfunktionen

Da viele Funktionen auf modernen Entwicklungen basieren sind leider nicht alle Funktionen für ältere Touren verfügbar.

- **Regionsbeschreibung**  
Eine Auflistung aller Touren dieser Region und viele weitere Informationen können hier angeboten werden. Die Google Maps Darstellung zeigt alle Touren übersichtlich und direkt an.
- **Tourenbeschreibung**  
Eine textuelle Beschreibung der Route und der Impressionen.  
Hier werden auch folgende Informationen aufgeführt: Gehzeit, Beste Jahreszeit, Ausgangsort, Höhenunterschied, Streckenlänge, Hangausrichtung, Schwierigkeitsgrad in verschiedenen Skalen, subjektive Wertung in verschiedenen Kategorien, Mediengalerien;
- **Virtuelle Freizeitkarte**  
Eine fotobasierende, animierte Übersicht über die Tour. Die neuesten Karten bieten folgende Funktionen: Schnellübersicht über alle Bilder im Tourverlauf, Touren sind direkt verlinkbar, Zoomfunktion, Höhenprofil, subjektive Bewertung der Tour, Kompass-Ausrichtung des Bildes, Schnellnavigation zu anderen Touren der Region, geographische Informationen wie Gipfel oder Seen, Einkehrmöglichkeiten, Beherberger, Gewerbetreibende, Seilbahnen uvm.,  
Updatefähigkeit durch datenbankbasierende Inhalte.



- **Google Maps**

Google Maps erlaubt die Darstellung von Satellitenbildern, Karten oder der Hybridansicht dieser beiden Möglichkeiten.

- **GPS-Download**

Wir bieten die GPS-Daten der Touren zum Download für mobile GPS-Geräte an. Diese können entweder als TXT/CSV Datei oder im neueren, modernen Standard GPX herunter geladen werden. Bereits vor dem Download können Sie bestimmen welche Daten Sie haben möchten.

- **Höhenprofil**

Für jede Tour mit GPS-Informationen wird ein Höhenprofil angezeigt. Hier kann die „Überhöhung“ des Profiles meist selbst bestimmt werden.

- **Mediengalerien**

Zu den meisten Touren sind „tonnenweise“ Bilder verfügbar. Es können jedoch auch andere Downloads wie PDF-Dateien oder Sounddateien im MP3 Format angeboten werden.

- **Empfehlen**

Kundenbindung ist eines der wichtigsten Dinge in Wirtschaft und Tourismus. Mit dem Tool „Empfehlen“ können Besucher anderen Besuchern Seiten empfehlen.

- **Suchen**

Das Wanderportal bietet mehrfach die Möglichkeit nach Inhalten zu suchen. Hier werden auch sinnvolle Filtermöglichkeiten zur Verfügung gestellt.

## **Die Zusatzmodule**

In den letzten Jahren wurden die Freizeitkarten immer wieder weiter entwickelt. Die meisten dieser Neuerungen stehen nun als Module auch für ältere und neue Projekte zur Verfügung.

- **Forum**

hier können zu jeder Tour Diskussionen geführt werden. Administratoren werden automatisch über neuen Nachrichten informiert und können gegebenenfalls ganze Diskussionsstränge auf einmal entfernen oder schließen.

- **Google Earth**

Diese neue aufregende Technologie wurde auch in die Freizeitkarten übernommen.

Die Strecken können somit im 3-dreidimensionalen Gelände dargestellt werden. Dafür kann man entweder eine „KML“-Datei für die Software Google Earth herunterladen oder mit der neuen Browsererweiterung direkt im Browser durch die 3D Welten surfen.

- **Individuelle Touren (Streckennetz- Feature)**

Das Feature für Freigeister.

Hier wird das Streckennetz einer Region bei den Kreuzungen in Einzelteile zerlegt. Der Besucher kann somit entscheiden ob er sich nach links, rechts oder wieder zurück bewegt.

- Die umfangreiche Ausgabe bietet viele Informationen:  
Höhenprofil, Schwierigkeitsgrad, Streckenlänge,  
Höhenunterschied, Bildimpressionen der Strecke, Routenbeschreibungen uvm.

Für existierende Freizeitkarten ist zwar eine Neubearbeitung der Daten erforderlich aber denken Sie an die Freiheit, die dieses Modul mit sich bringt.  
(In Entwicklung)

- **Tourenvergleich**

Stellen Sie sich vor, sie kommen in eine Gegend, die sie nicht kennen und sie haben nur wenig Zeit die Natur zu erforschen. Nun wäre es doch überhaus praktisch, wenn sie die Touren schnell und übersichtlich miteinander vergleichen könnten.

Diese Möglichkeit bietet der Tourenvergleich. Über die Suche oder die Regionsseiten können Sie so viele Touren wie erforderlich Ihrer Merkliste hinzufügen.

Ein Klick auf „Vergleich starten“ listet die gewählten Touren mit ihren Eckdaten nebeneinander auf - So lässt sich eine Entscheidung rasch finden.

- **PDF**  
so lassen sich Tourdaten per Mausklick rasch auf der Festplatte speichern.
- **Sprachmodul**  
Touren können in verschiedene Sprachen übersetzt werden.

# WEBDESIGN



PROFESSIONELLES WEBDESIGN VON DEN MACHERN DES FREIZEITKARTE.AT PORTALES.

- ❖ LEISTBARE WEBSITES FÜR KLEINE UND MITTLERE BETRIEBE
- ❖ OPTIMIERT FÜR SUCHMASCHINEN, BROWSER UND BENUTZER
- ❖ SELBST WARTBARE INHALTE DURCH DEN EINSATZ EINES CONTENT-MANAGEMENT-SYSTEMS
- ❖ ANSPRECHENDES DESIGN UND STANDARDISIERTE FEATURES ZUR KUNDENBINDUNG
- ❖ ZAHLREICHE MÖGLICHE FUNKTIONEN WIE: SHOP-SYSTEM, NEWSLETTER, NEWS MIT RSS-FUNKTION, STATISTIKEN UVM.

## IHRE HOMEPAGE VON MEDIASOFT.

www.mediasoft.at | Tel.: 03617 / 2691-0 | office@mediasoft.at

